

*DE PYMES A MESES : GESTIÓN ENERGÈTICA INTEGRAL
CON GARANTÍA DE AHORROS EN LOS MUNICIPIOS
DE GIRONA*

CONAMA, MADRID 30 DE NOVIEMBRE DE 2016



EU Framework Programme for
Research and Innovation, Horizon 2020.
Grant Agreement No. 649789.



Diputació de Girona



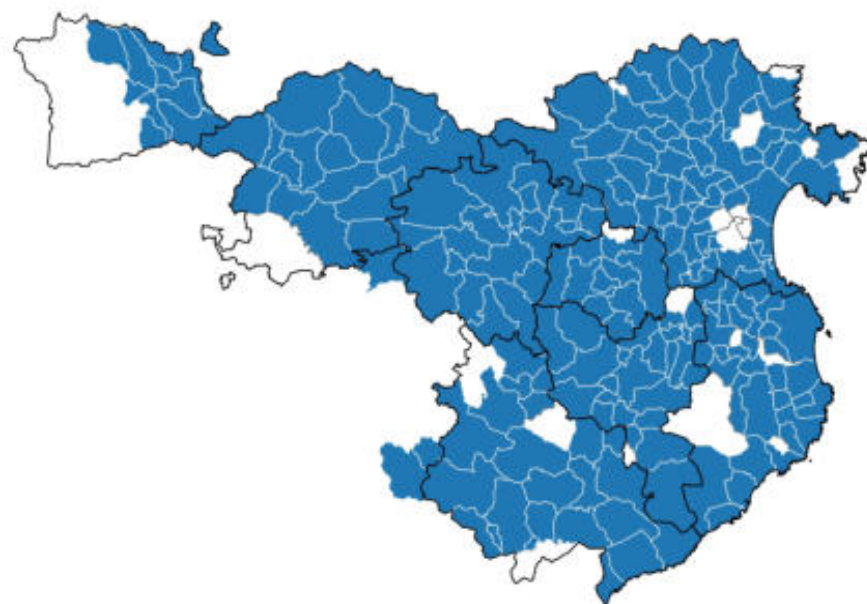
Beenergi

Asistencia técnica y jurídica a los municipios gerundenses para realizar contrataciones innovadoras a partir de contratos MESES.

Agrupar inversiones en eficiencia energética y energías renovables a los municipios de Girona adheridos al Pacto de los alcaldes



Diputació de Girona – Coordinador territorial del Pacto de los alcaldes des de 2012



- Municipios adheridos al Pacto de los alcaldes: 205 (de 221)
- Población representada: 0,73 millones (98,18%)

Objetivos



**Millorar les condicions d'eficiència de les naves de usos residencials
per aconseguir l'objectiu del Pla de acció d'eficiència energètica
establit en el pla de un any 2019 del 2020
(anomenat «Pla energia»).**



**Millorar la capacitat d'organització i gestió de la demanda
del sector energètic del municipi públic i de
les altres entitats.**



**Agrupar les entitats de diversos municipis per optimitzar
el sistema de contractació de les necessitats energètiques.**



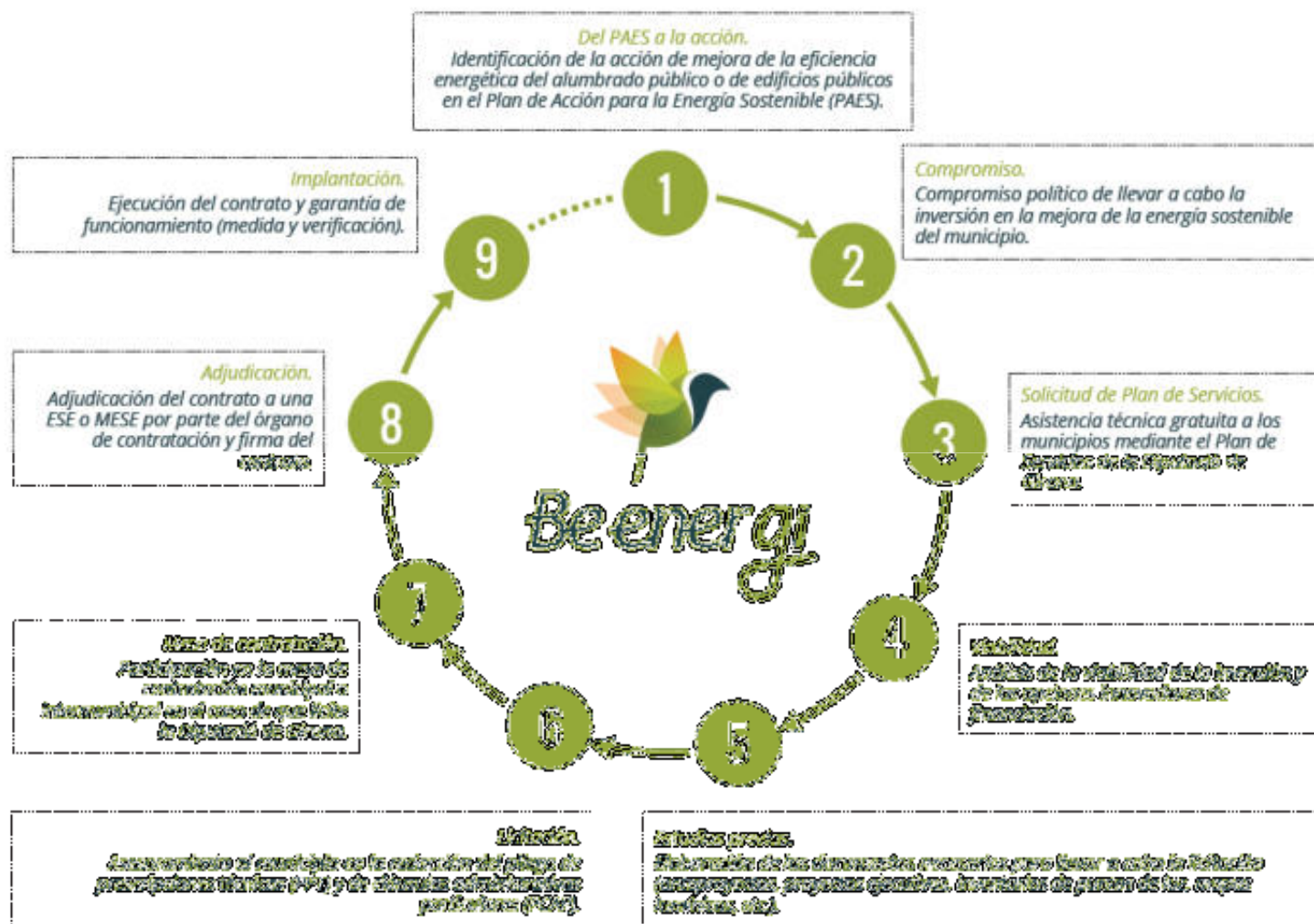
**Impulsar les accions de sensibilització i difusió de les
accions de responsabilitat de propietats i contractació energètica
privada i institucional.**

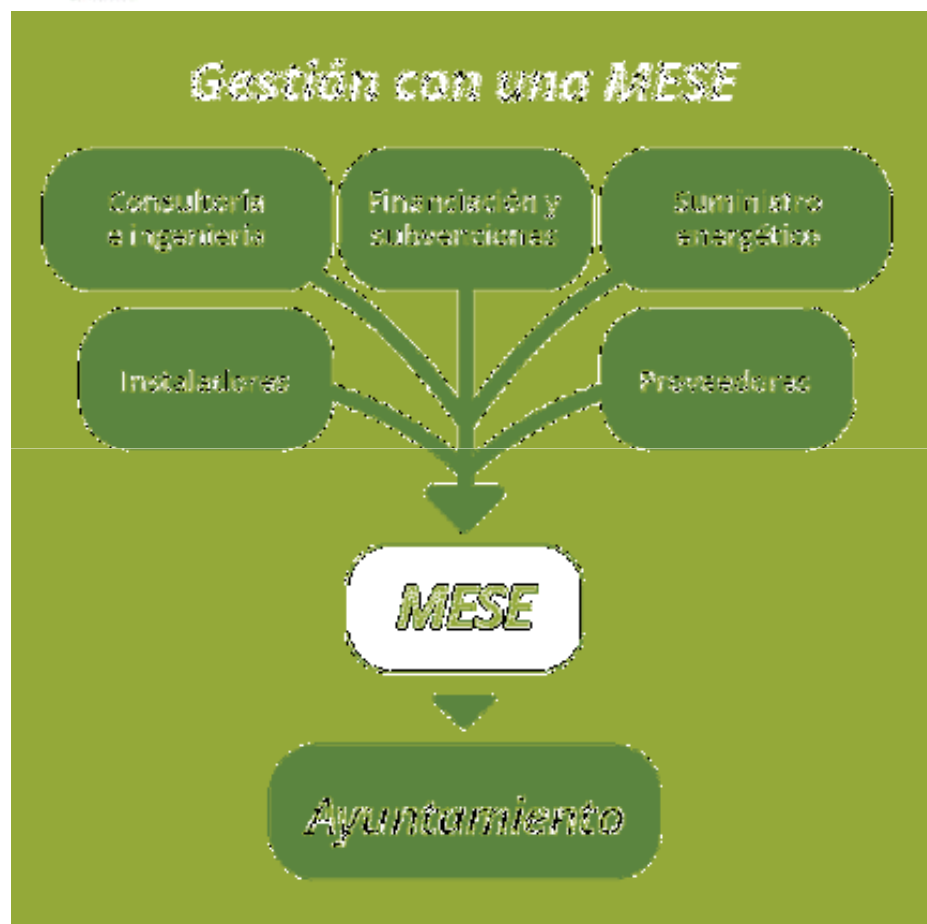


**Millorar el pla de emergència i garantir la seguretat
per evitar que es produeixi cap de les interrupcions
d'energia i de comunicació.**



5 PAESOS CLAVE a la hora de llevar a cabo inversiones en energía sostenible





¿Qué es una microempresa de servicios energéticos (MESE)?

Una microempresa de servicios energéticos (MESE) es una pequeña o mediana empresa (PYME) o una unión temporal de empresas (UTE) especializada en el mantenimiento del alumbrado público y de edificios municipales y en el suministro de energía renovable, instaladores, ingenieros, etc., que ofrece todos los servicios necesarios para implantar un proyecto integral de eficiencia energética en las instalaciones municipales, desde la fase de proyección hasta la fase de medida y verificación de la economicidad del proyecto.

CAPACITACIÓN DE PYMES PARA ACCEDER A CONTRATOS ESE

Realización de cursos formativos
en distintas comarcas:

36 PYMES ya son MESES



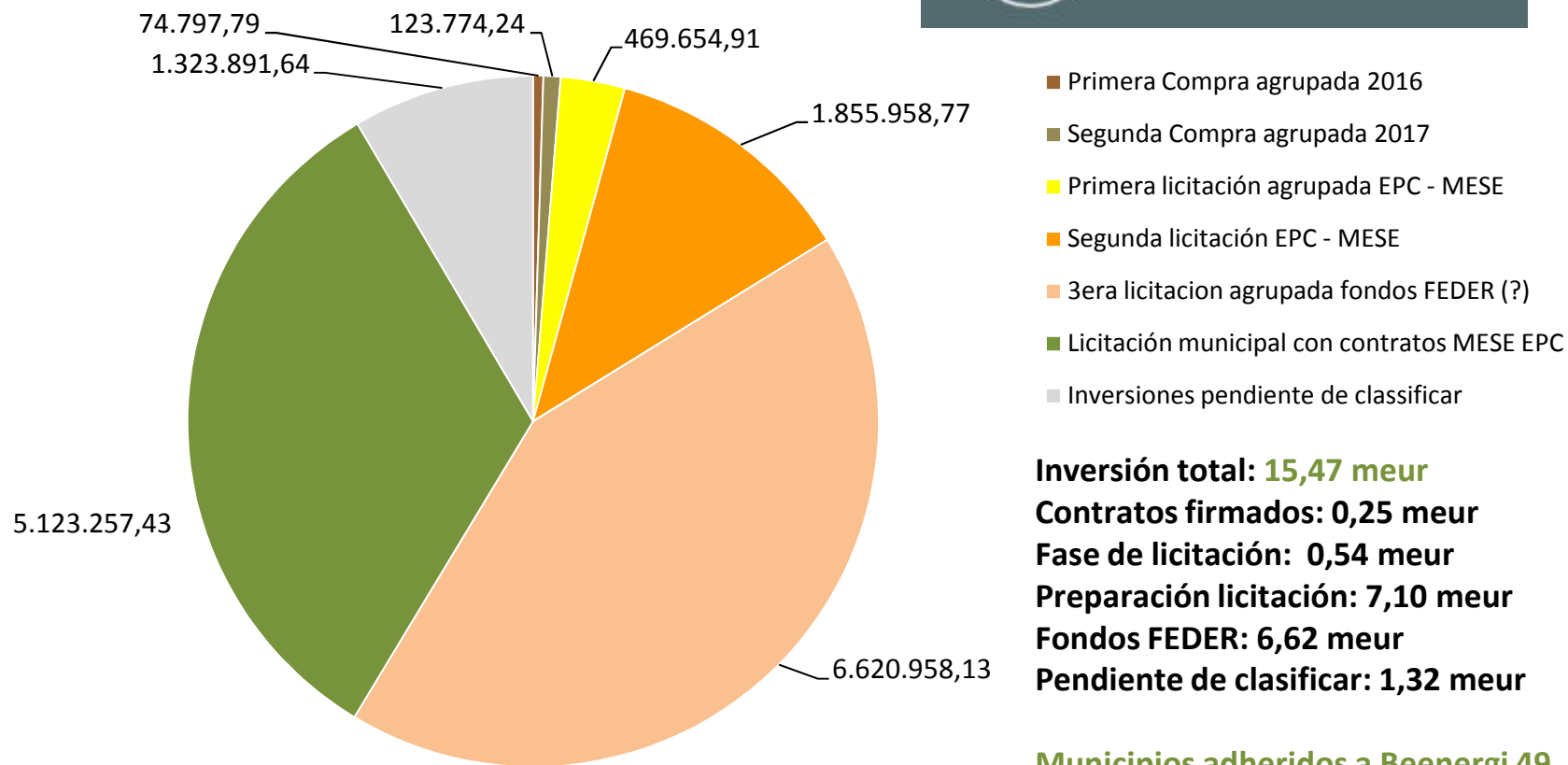


Primeros resultados

Balance de los 18 primeros meses



ALUMBRADO PÚBLICO



Inversión total: 15,47 meur
Contratos firmados: 0,25 meur
Fase de licitación: 0,54 meur
Preparación licitación: 7,10 meur
Fondos FEDER: 6,62 meur
Pendiente de clasificar: 1,32 meur

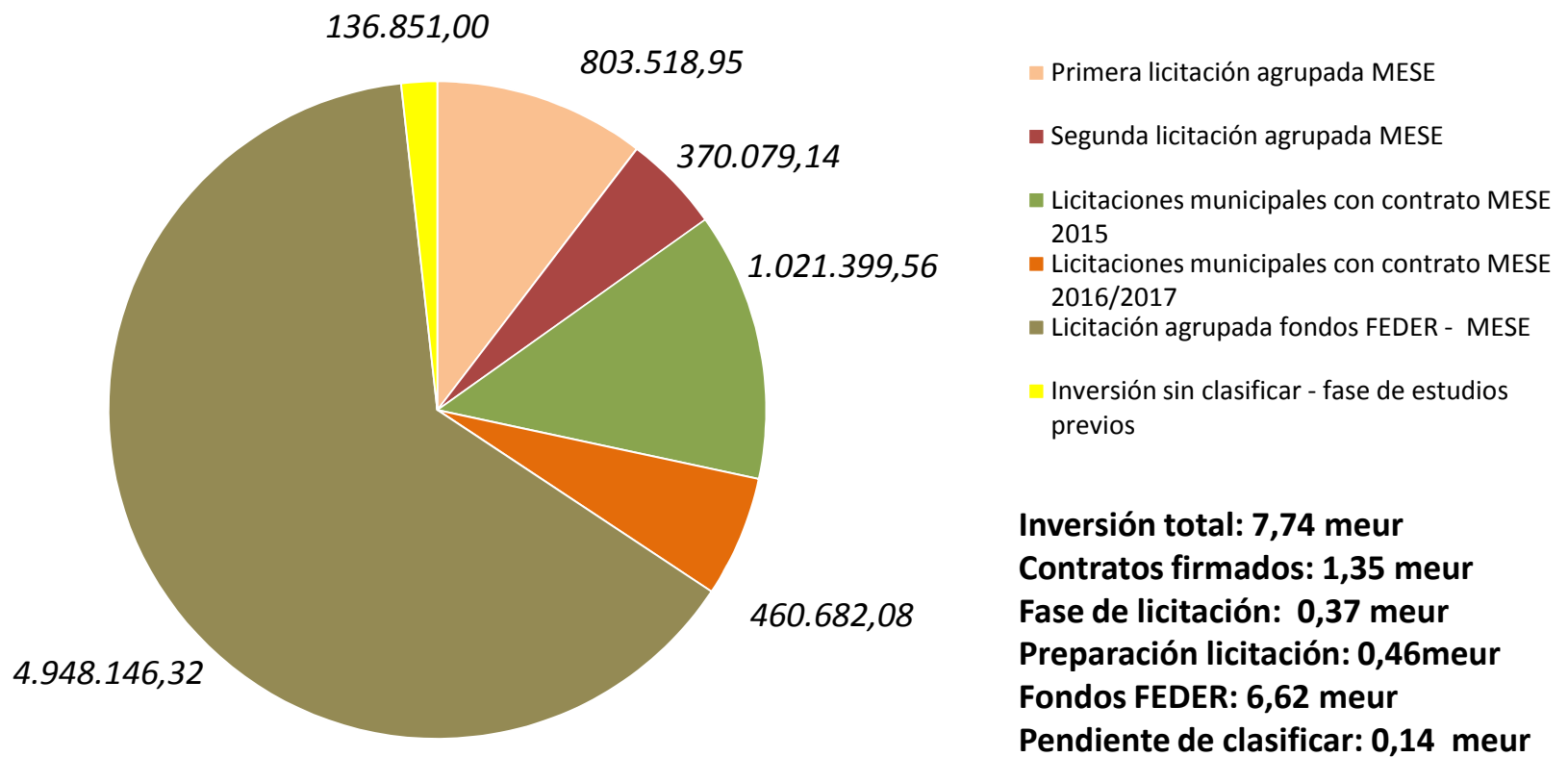
Municipios adheridos a Beenergi 49



EDIFICIOS PÚBLICOS

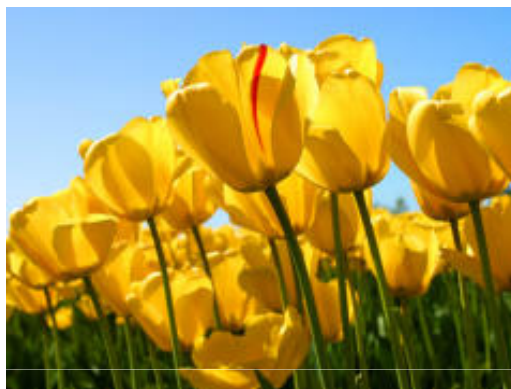


CALDERAS Y REDES DE CALOR



Inversión total: 7,74 meur
Contratos firmados: 1,35 meur
Fase de licitación: 0,37 meur
Preparación licitación: 0,46 meur
Fondos FEDER: 6,62 meur
Pendiente de clasificar: 0,14 meur

Municipios adheridos a Beenergi 39



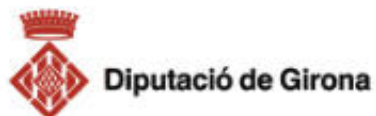
Beenergi ofrece un [free twinning programme](#)
Para entidades que quieren replicar el modelo.

Más información: <http://beenergi.ddgi.cat/es/europa/>

MOLTES GRÀCIES
MUCHAS GRACIAS
THANK YOU
MERCİ BEAUCOUP
GRAZIE
شُكْرًا جَزِيلًا

Remei Aldrich, Ingeniera del programa Beenergi
0034 972 1850 75 // beenergi@ddgi.cat

Fuente foto: Maria Geli Planagumà. Arxiu imatges PTCBG



Co-funded by the Horizon 2020
Framework Programme of the European Union



Beenergi
Sustainable energy
for Girona's
municipalities