

LICITACIÓ AGRUPADA D'EDIFICIS PÚBLICS. CASOS PRÀCTICS

Girona, 23 de febrer 2017

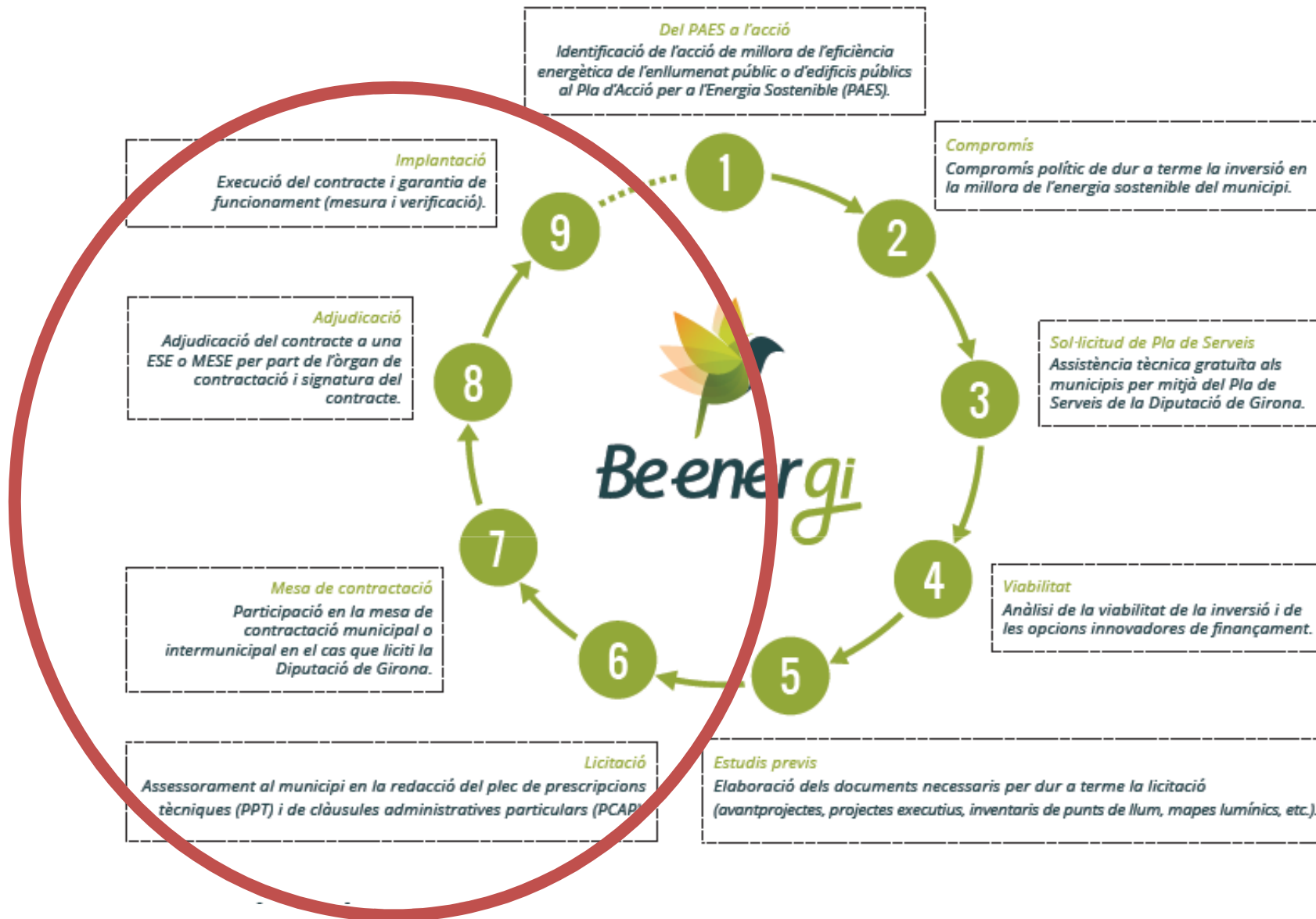
Be energi
*Sustainable energy
for Girona's
municipalities*



EU Framework Programme for
Research and Innovation, Horizon 2020.
Grant Agreement No. 649789.



Diputació de Girona



CONTRACTES ASSESSORATS EN EDIFICIS

Contractes Subministrament (supply) amb biomassa.
ASSISTÈNCIA INDIVIDUALITZADA

2015-2016 Calderes i /o xarxes de calor amb biomassa als municipis de:

- Setcases
- Pont de Molins
- Figueres
- Espolla
- Vall d'en Bas
- Sant Llorenç de la Muga
- Besalú



Suport en preparació i redacció de
plecs (tècnics i administratius) +
suport en mesa de contractació

2016 -2017 Calderes i /o xarxes de calor amb biomassa als municipis de:

- Calonge
- Torroella de Montgrí

CONTRACTES ASSESSORATS EN EDIFICIS

Contractes Subministrament (supply) amb biomassa.
ASSISTÈNCIA AGRUPADA -> DIPUTACIÓ DE GIRONA

2016 Calderes i /o xarxes de calor amb biomassa als municipis de:

- Palafrugell
- Figueres



Gestió de la licitació

2016 Calderes i /o xarxes de calor amb biomassa als municipis agregades:

- Celrà
- Riells
- Sant Joan de les Abadesses



Gestió de la licitació i contracte agregat per lots

En CURS 2017

- Vilablareix
- Breda
- Figueres



Gestió de la licitació i contracte agregat per lots



CONCEPTE DELS CONTRACTES

Prestacions

P1 Gestió venda tèrmica

P2 Manteniment preventiu

P3 Manteniment correctiu / garantia total

P4 Obres i instal·lació d'Energies renovable

Un únic
responsable/
interlocutor



Font. Grupobiosan.com

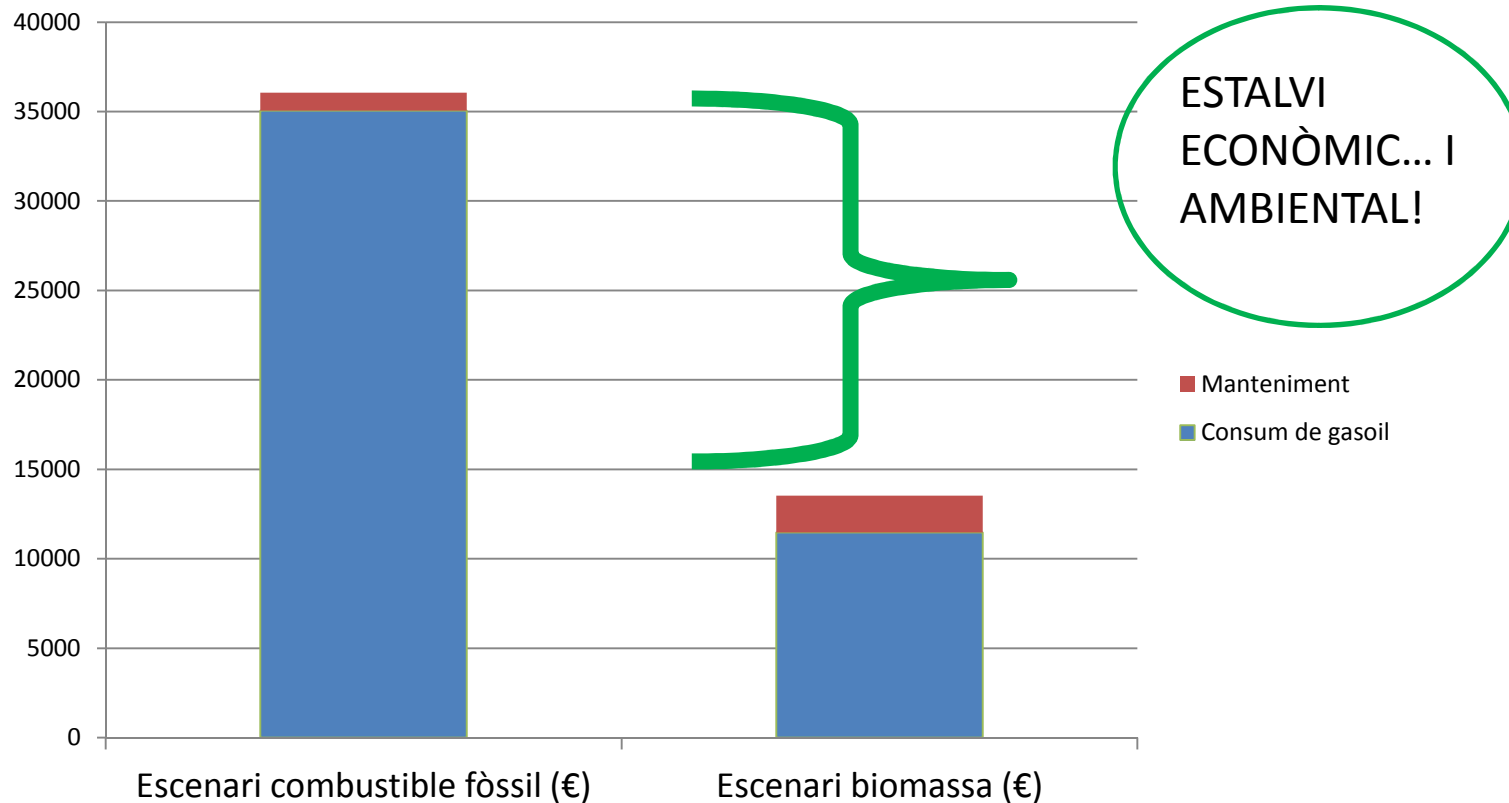


EU Framework Programme for
Research and Innovation, Horizon 2020.
Grant Agreement No. 649789.



Diputació de Girona

BASE ECONÒMICA. Exemple 1



	Escenari combustible fòssil (€)	Escenari biomassa (€)
Consum de gasoil	35059	11478
Manteniment	1000	2057
Costos anuals calefacció	36059	13535

Pagament directe ajuntament part d'obres. Exemple 2

PRESTACIONS CONTRACTE	Gestió energètica	Valor pressupostat base imposable	Unitats	Preus anuals iva exclòs €/any	Preus anuals IVA inclòs €/any
P1	Gestió energètica -Venda tèrmica	0,02769	€/kWh	3.958,32	4.789,57
P2	Manteniment preventiu	950	€/any	950,00	1.149,50
P3	Manteniment correctiu i garantia total	850	€/any	850,00	1.028,50
TOTAL PRESTACIONS ANUALS				5.758,32	6.967,57
P4	Obres d'adequació i renovació de les instal·lació de la tecnologia d'energies renovables	140.703,44	€ iva exclòs	170.251,16	€ iva inclòs

FINANÇAMENT – ESE. Exemple 3

PRESTACIONS CONTRACTE	Gestió energètica	Valor pressupostat base imposable	Unitats	Preus anuals iva exclòs €/any	Preus anuals IVA inclòs €/any
P1a	Gestió energètica i venda d'energia tèrmica	0,03184	€/kWh	3.792,84	4.589,34
P1b		4.669,71	€/any	4.669,71	5.650,35
P2	Manteniment preventiu	900,00	€/any	900,00	1.089,00
P3	Manteniment correctiu i garantia total	800,00	€/any	800,00	968,00
TOTAL PRESTACIONS ANUALS				10.162,55	12.296,69
P4	Obres d'adequació i renovació de les instal·lació de la tecnologia d'energies renovables	57.208,28 €	€ iva exclòs	69.222,02 €	€ iva inclòs

SOLVÈNCIA ECONÒMICA

Solvència econòmica financera:

Al tractar-se d'un contracte mixt, amb diferents tipologies de prestacions, cal atendre la solvència en relació a aquesta diversitat tal i com s'indica a continuació:

P4 – Obres d'adequació i renovació de les instal·lacions de la tecnologia d'energies renovables

Volum anual de negocis del licitador referit a l'any de major volum de negoci dels últims tres (3) anys conclusos, que haurà de ser almenys una vegada i mitja el valor de la prestació P4 del contracte (atès que la durada prevista de l'obra és inferior a l'any),

SOLVÈNCIA TÈCNICA

Constar la realització de com a mínim instal·lacions en calderes de característiques similars (encara que siguin de combustibles fòssils) durant els darrers cinc anys que sumin un total de 1.000 kW de les quals com a mínim dues d'elles funcionin amb estella forestal i d'una potència mínima de 100 kW cada una.

PUNTUACIONS PER MILLORES (automàtiques)

- Millora dels preus de l'obra
- Millora del preu de la resta de prestacions

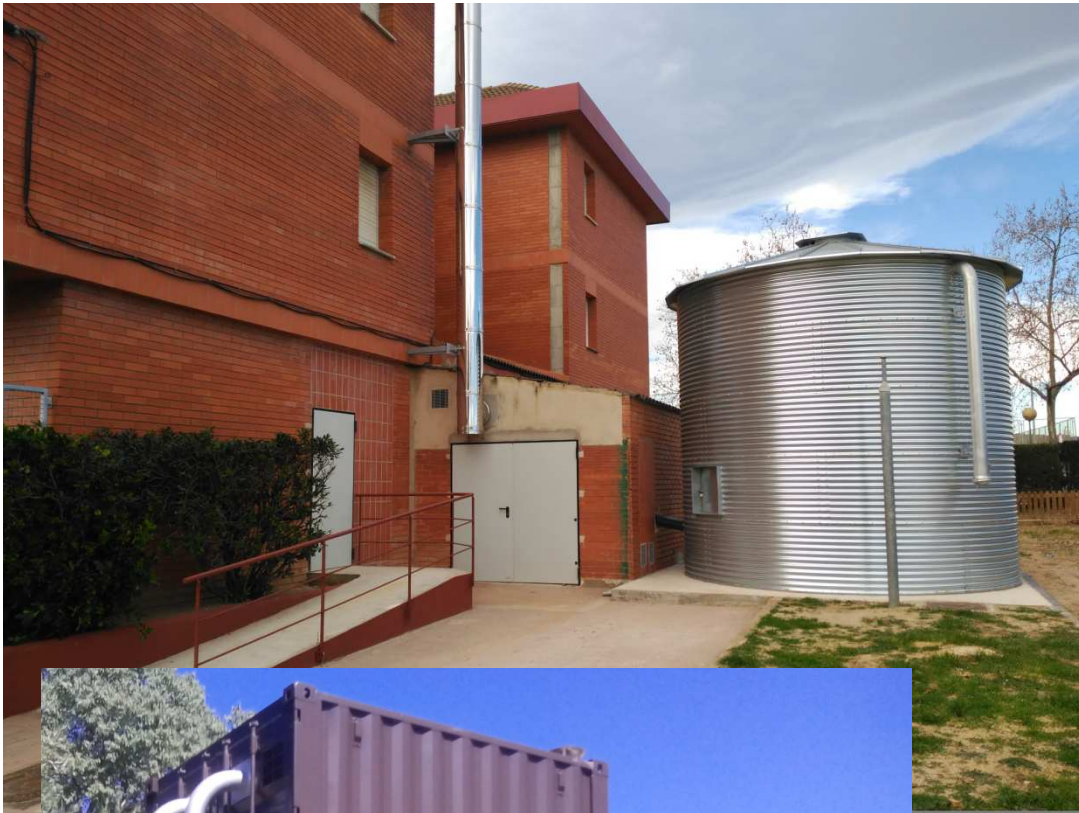
- Millores d'eficiència energètica d'edificis (tant tèrmica com elèctrica)
- Incorporació d'un sistema de control i gestió tèrmica de l'edifici durant X anys puntuables

- Estella de producció propera
- Servei tècnic de resposta ràpida

PLEC TÈCNIC

- Definició tècnica de cada prestació
- Definició de condicions d'operació
- Definició de condicions execució
- Pagament del combustible fòssil si hi ha averia de la caldera de biomassa
- Definició de la qualitat de l'estella i procedència
- Definició de la resposta ràpida de serveis tècnics





Gràcies!



Remei Aldrich Tomàs

Enginyera en eficiència energètica del programa BEenerGi

Medi Ambient

raldrich@ddgi.cat



Co-funded by the Horizon 2020
Framework Programme of the European Union

