

**Curs de formació: de PIME a MESE
(microempreses de serveis energètics)
1a edició (Girona)**

Data, horari i lloc

Del 28 de gener al 26 de febrer de 2016 (40 h)
De 9.00 a 14.00 h
Casa de Cultura de Girona (presencial)

Admissió

Per fer la sol·licitud d'admissió cal enviar les dades i el currículum a beenergi@ddgi.cat. Als candidats se'ls farà una entrevista personal (presencial o virtual) abans d'iniciar el curs per valorar-ne el grau de motivació.

El nombre màxim de participants per curs és de 15.

Data límit d'inscripcions: 20 de gener

Requisits d'accés al curs

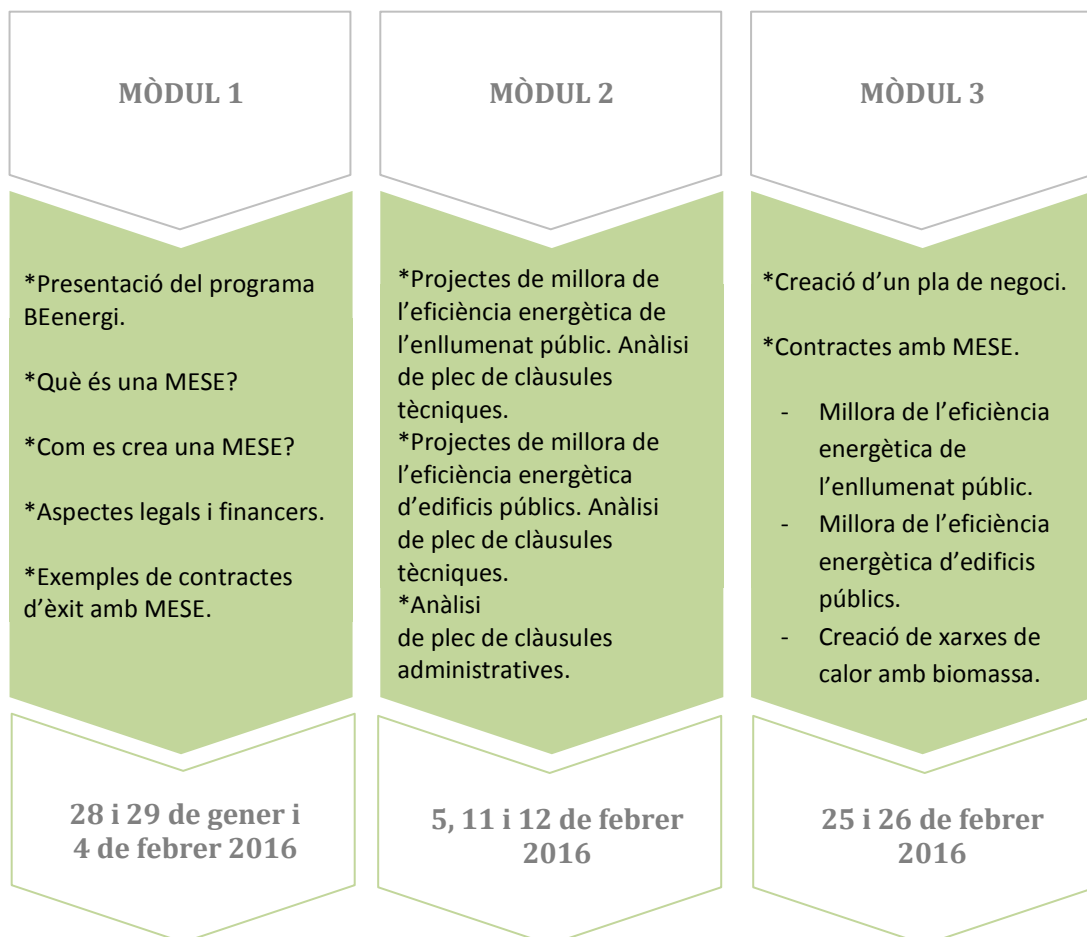
- Acreditar un mínim de 3 anys d'experiència professional.
- Tenir un coneixement bàsic de programes d'ofimàtica.
- Ser professional independent o treballador de PIME.

Objectius

- Incrementar el coneixement de nous esquemes per mobilitzar inversions en eficiència energètica de l'enllumenat públic i edificis públics a les PIME.
- Incrementar el coneixement de les diferents tecnologies existents per a la millora de l'eficiència energètica de l'enllumenat públic i d'edificis públics a les PIME.
- Capacitar les PIME del territori gironí perquè esdevinguin MESE (microempreses de serveis energètics).
- Donar a conèixer els principals instruments financers per a PIME.



Programa



Docents

- Anna Camp, coordinadora del programa BEenergi
- Remei Aldrich, enginyera en eficiència energètica del programa BEenergi
- Eduard Batllori, enginyer en eficiència energètica del programa BEenergi
- Ariadna Vilà, tècnica jurídica del programa BEenergi
- Anna Sanitjas, enginyera de forests del programa BEenergi
- Expert extern, pendent de confirmar

