



Co-funded by the Horizon 2020
Framework Programme of the European Union



Diputació de Girona

BEenerGi

Programes d'ajudes per a la millora de l'eficiència energètica i les energies renovables

HORIZON2020 – EE20 (2014/2015)

Coordination & support action

Project development assistance for innovative bankable and aggregated sustainable energy investments schemes and projects

Presentació programa BEenerGi, 16 de juliol de 2015



El programa «BEenerGi» (*Bundling sustainable energy investments for Girona's municipalities*) ha rebut finançament del programa de la Unió Europea «Horitzó 2020», d'investigació i innovació, en virtut de l'acord de subvenció número 649789.

Campanya del Pla a l'acció 2015

Línia 1. Comptabilitat energètica - 85.000,00 euros.

Línia 2. Redacció de PAES - 5.000,00 euros.

Línia 3. Petites inversions en reducció d'emissions de GEH – 290.000,00 euros.

Línia 4. Millora de l'eficiència energètica de l'enllumenat públic a través d'un contracte amb ESE - 360.000,00 euros.

Campanya d'inversions sostenibles per a la instal·lació de calderes de biomassa 2015

Línia 1: Execució d'inversions per instal·lar calderes de biomassa llenyosa forestal per la millora de l'eficiència energètica d'edificis a través de contractes amb empreses de serveis energètics o micro empreses* de serveis energètics.

200.000 eur

Línia 2: Execució d'inversions per instal·lar xarxes de calor que utilitzin biomassa llenyosa forestal per la millora de l'eficiència energètica d'edificis a través de contractes amb empreses de serveis energètics o micro-empreses de serveis energètics.

300.000 eur

Campanya d'inversions sostenibles per a la instal·lació de calderes de biomassa 2015

Línia 1: Execució d'inversions per instal·lar calderes de biomassa llenyosa forestal per la millora de l'eficiència energètica d'edificis a través de contractes amb empreses de serveis energètics o micro empreses* de serveis energètics.

100.000 eur

Línia 2: Execució d'inversions per instal·lar xarxes de calor que utilitzin biomassa llenyosa forestal per la millora de l'eficiència energètica d'edificis a través de contractes amb empreses de serveis energètics o micro-empreses de serveis energètics.

300.000 eur

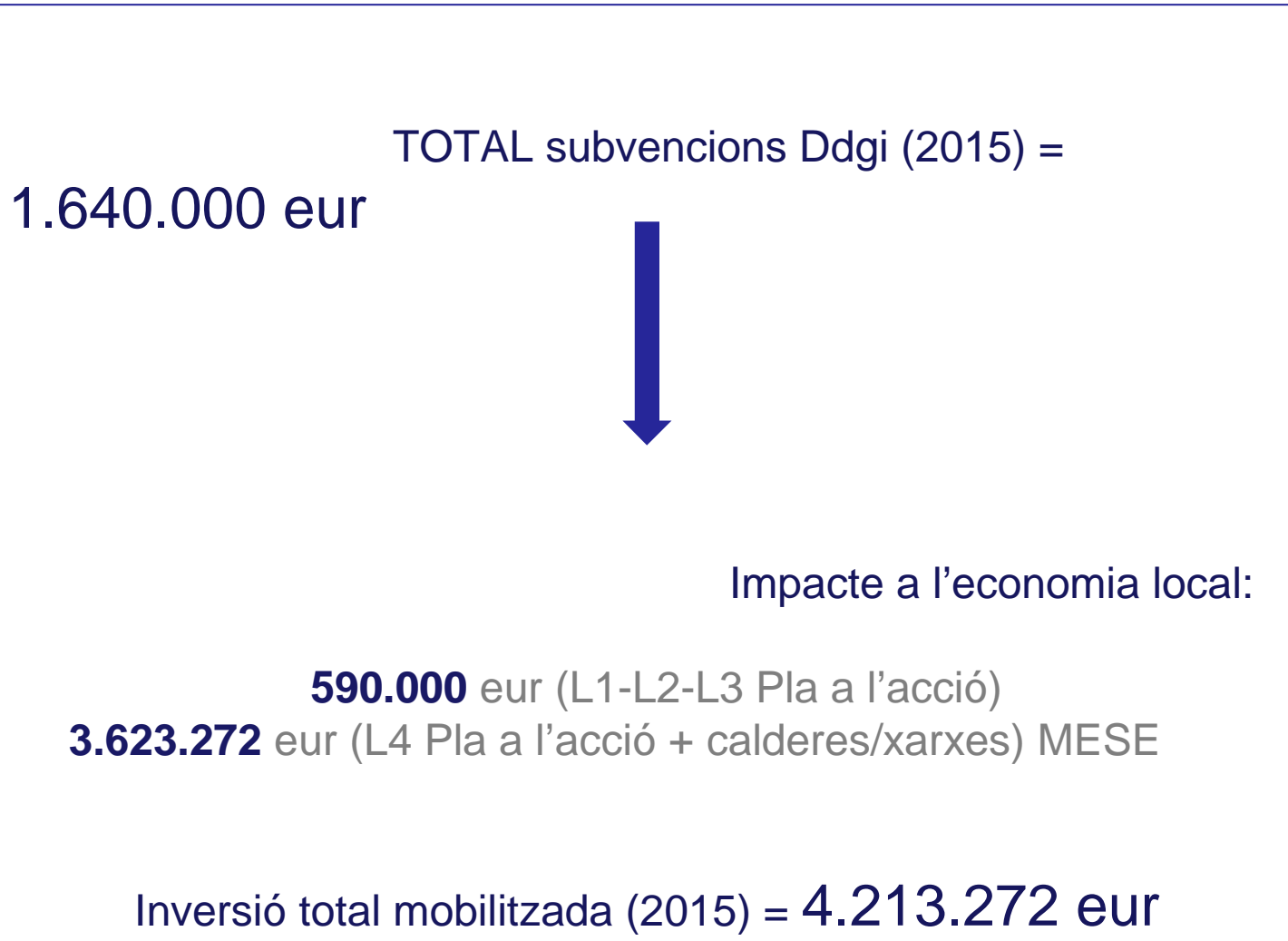
Campanya del Pla a l'acció 2015

Línia 1. Comptabilitat energètica - 85.000,00 euros.

Línia 2. F

Línia 3. F

Línia 4. M



1.640.000 eur

TOTAL subvencions Ddgi (2015) =

euros.

Campan

Línia 1: I
d'edificis
200.000

energètica

Línia 2: I
l'eficiènc
energèti
300.000

de
de serveis

Impacte a l'economia local:

Campan

Línia 1: E
d'edificis
100.000

energètica

Línia 2: E
l'eficiènc
energèti
300.000 eur

de
de serveis

Inversió total mobilitzada (2015) = 4.213.272 eur



Co-funded by the Horizon 2020
Framework Programme of the European Union



Diputació de Girona



Pacte dels
alcaldes
per una energia
sostenible local

Convocatòria de subvencions per a actuacions d'ordenació ambiental de la il·luminació exterior per a l'any 2015.

Subvenció destinada principalment a executar actuacions de millora de l'enllumenat, ja que a partir del 31 de març de 2016 (en el cas de zones de més protecció) o a partir del 31 de desembre de 2016 (en la resta de casos) serà obligatori que en les instal·lacions de titularitat pública:

- ✓ Cessi el funcionament de làmpades que no siguin de vapor de sodi o altres tecnologies de característiques espectrals similar, en zones E1.
- ✓ Cessi el funcionament de pàmpols que emetin més del 50% de flux lluminós cap al cel.
- ✓ **Cessi el funcionament de làmpades de vapor de mercuri d'alta pressió.**

Dotació màxima pressupostària per tot Catalunya: **500.000,00 euros.**

Termini presentació sol·licituds: **10 d'agost (inclòs).**

Termini per realitzar les inversions: **entre l'1 de gener i el 30 de novembre de 2015.**

Qui pot sol·licitar l'ajut? **Principalment ajuntaments, entitats municipals descentralitzades i consells comarcals titulars d'instal·lacions d'enllumenat exterior.**

L'import de les subvencions és com a màxim del 50% del cost de l'actuació subvencionable amb un límit màxim de 40.000 euros, per a cada persona beneficiària.

Fondo nacional de eficiencia energética – Programa de ayudas alumbrado exterior municipal

Actuacions per les quals es pot demanar **crèdit**:

- ✓ Substitució de làmpades per altres més eficients.
- ✓ Substitució de lluminàries i làmpades
- ✓ Implantació de balasts electrònics
- ✓ Instal·lació de rellotges astronòmics
- ✓ Instal·lació de sistemes de gestió centralitzats
- ✓ Instal·lació de sistemes de reguladors de flux centralitzats
- ✓ Substitució de quadres de control

Dotació màxima pressupostària per tot Espanya: **36.000.000 eur**

Termini presentació sol·licituds: **5 de maig 2016 (o bé fins a esgotar els fons)**

Podrà sol·licitar-se fins el 100% de la inversió elegible, amb un màxim de 4.000.000 eur i un mínim de 300.000 eur.

Municipis amb inversions inferiors a 300.000 eur ho poden sol·licitar de forma agrupada o a través d'una Diputació. En el cas de demanar-lo a través de la Diputació, aquesta hauria d'adjudicar la inversió i el deute computaria a la Diputació i **NO a l'ajuntament.**

Qui pot sol·licitar l'ajut? **Principalment ajuntaments**

https://www.planalumbrado.es/NuevaSolicitud.aspx

Las ayudas del Ministerio de In... Programa de ayudas alumbrad... Programa de ayudas para la re... Programa de ayudas para la...

1. Deberá cumplimentar los siguientes campos por cada uno de los municipios por los que se solicite ayuda:

- Comunidad Autónoma
- Provincia
- Localidad
- Número de habitantes
- Tipos de actuaciones

TIPOS DE ACTUACIONES	Nº de Elementos
Sustitución de lámparas por otras más eficientes	
Sustitución de luminarias y lámparas	
Implantación de balastos electrónicos	
Instalación de relojes astronómicos	
Instalación de sistemas de gestión centralizada	
Instalación de sistemas de regulación de flujo luminoso	
Sustitución de cuadros de control	

Para añadir un nuevo municipio deberá pulsar el botón 'Añadir municipio'

Para eliminar o editar un municipio deberá pulsar el icono correspondiente en la línea

Windows taskbar: Spotify, Detección de sev..., Microsoft Excel, BEenerGI_present..., Programa de ayu..., 19:44 15/07/2015

Inventario de los puntos de luz (PL)					
Nº PL	Tipo de luminaria	Tipo de lámpara	Potencia lámpara (W)	Potencia equipo auxiliar (W)	Potencia total (kW)
Total					

- Una vez cargada la información, el usuario recibirá un Código de Expediente.

Instrucciones para el usuario

El usuario debe introducir los datos en la pantalla tras pantallado.

Nueva solicitud (1/5)

El programa de ayudas para la renovación de las instalaciones de alumbrado debe seguirse el siguiente proceso:

1. El usuario debe proporcionar los datos que la aplicación pide.

2. Una vez introducidos todos los datos del punto anterior, la aplicación remitirá al usuario una solicitud realizada con éxito. En él recibirá el Localizador de la solicitud de documentación que debe ser cargada en la aplicación para poder registrar la solicitud.

3. Una vez cargada la documentación correspondiente, debe volver a la pantalla de inicio.

RATIOS DEL ALUMBRADO EXTERIOR		
Número de habitantes del municipio		hab
Número de puntos de luz		PL
Potencia instalada por habitante		W/hab
Puntos de luz por 1.000 habitantes		PL/1000 hab
Potencia instalada por superficie de población		W/m ²
Facturación anual de electricidad por potencia instalada		€/kW
Consumo anual de electricidad por potencia instalada		kWh/kW
Consumo anual de electricidad por habitante		W/h/hab
Superficie de viales asociada al cuadro		m ² /cuadro

Inventari de punts de llum, auditoria, etc.
Més informació: www.planalumbrado.es

PAREER CRECE – AYUDAS PARA LA REHABILITACIÓN ENERGÉTICA DE EDIFICIOS EXISTENTES

Actuacions per les quals es pot demanar **crèdit i/o subvenció**:

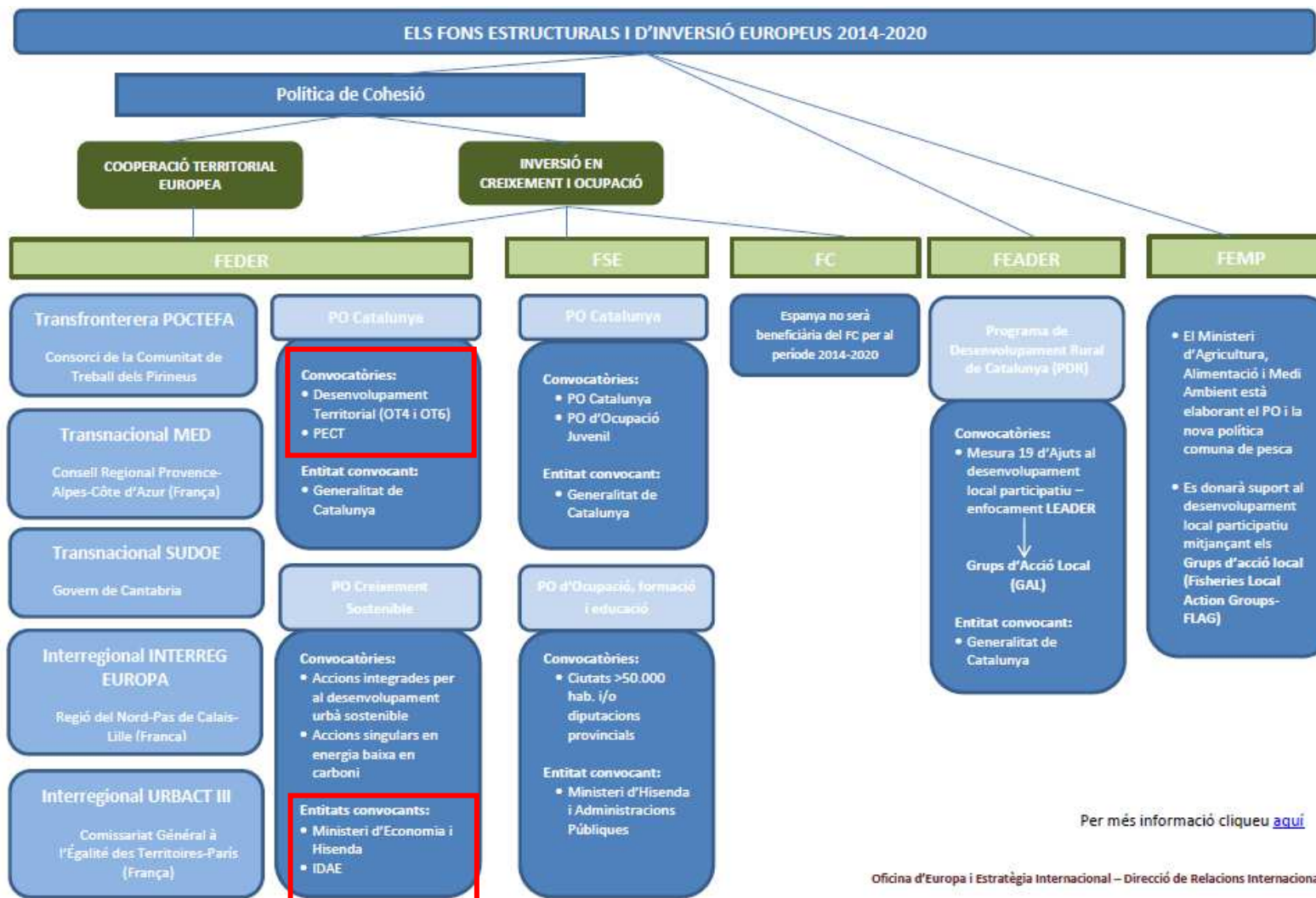
- ✓ Millorar l'eficiència energètica de l'envolvent
- ✓ Millorar instal·lacions de calefacció i d'il·luminació
- ✓ Substitució d'energia convencional per solar tèrmica, biomassa o geotèrmia

<u>Tipologías de actuación</u> (% s/ coste elegible)		<u>MÁXIMO ENTREGA DINERARIA SIN CONTRAPRESTACIÓN</u>		<u>MÁXIMO PRÉSTAMO REEMBOLSABLE</u>
		<u>Ayuda BASE</u>	<u>Ayuda Adicional por criterio social, eficiencia energética o actuación integrada</u>	
EFICIENCIA ENERGÉTICA	Tipo 1. Mejora de la eficiencia energética de la envolvente térmica	30%	En función del uso del edificio y de acuerdo a lo establecido en Anexo I, para el tipo de actuación. Hasta los límites de la normativa de ayudas de Estado o tasa de cofinanciación FEDER en la Comunidad Autónoma donde radique el proyecto, según el Anexo V.	60%
	Tipo 2. Mejora de la eficiencia energética de las instalaciones térmicas y de iluminación	20%		70%
ENERGÍAS RENOVABLES	Tipo 3. Sustitución de energía convencional por biomasa en las instalaciones térmicas	25%		65%
	Tipo 4. Sustitución de energía convencional por energía geotérmica en las instalaciones térmicas	30%		60%

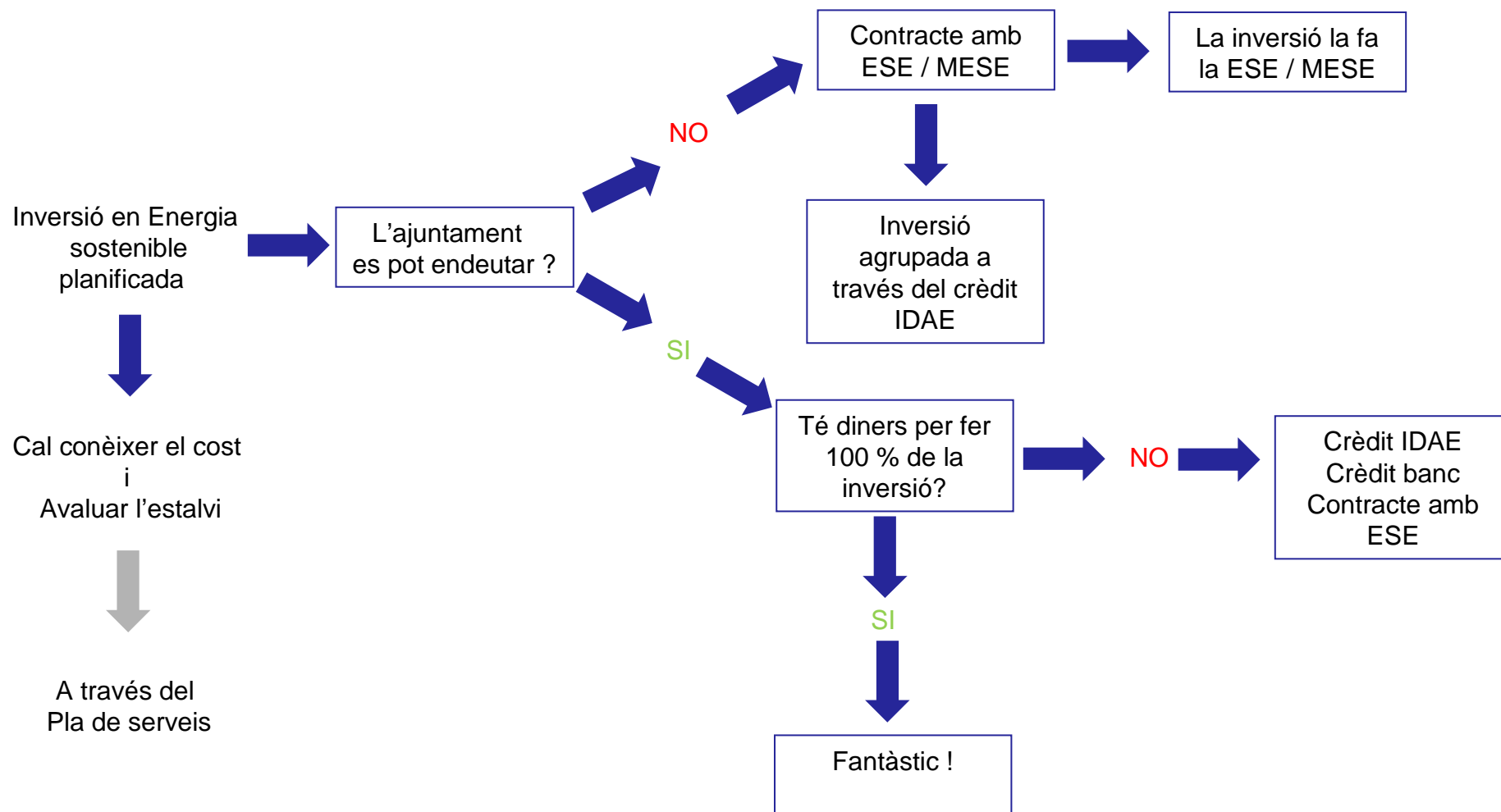
Dotació màxima pressupostària per tot Espanya: **200.000.000 eur**

Imprescindible: millorar la classificació energètica total de l'edifici en com a mínim, una lletra. Cal tenir l'edifici certificat.

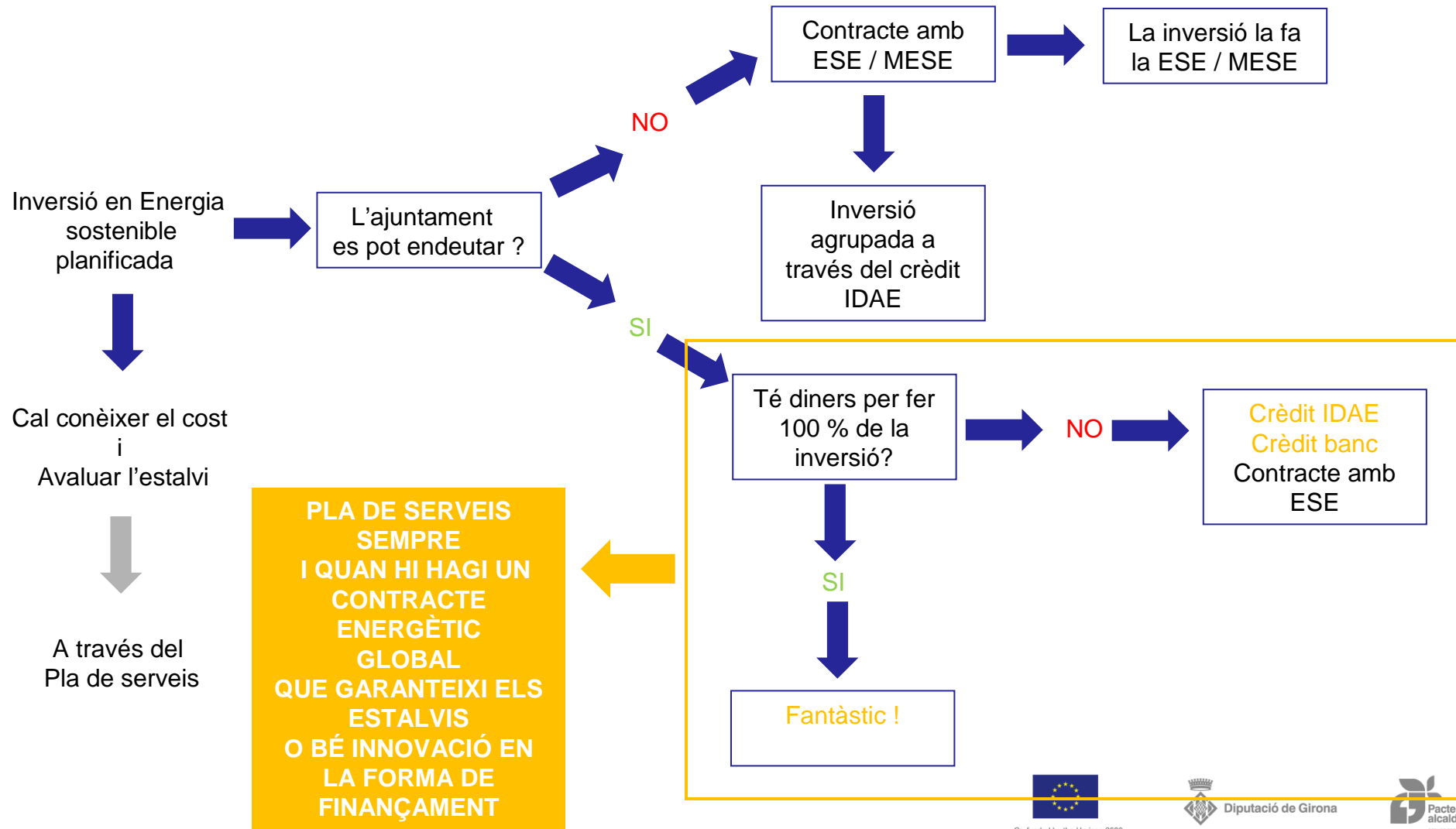
NOVES OPORTUNITATS – FONS ESTRUCTURALS I D'INVERSIÓ EUROPEUS (2014 – 2020)



CRÈDIT - SUBVENCIONS – CONTRACTE AMB ESES / MESES



CRÈDIT - SUBVENCIONS – CONTRACTE AMB ESES / MESES



Reflexions en el cas de l'enllumenat públic

- ✓ **Costos** Les petites subvencions tenen uns costos indirectes a l'administració pública molt elevats associats al personal tècnic i administratiu de l'ens que les sol·licita com de l'ens que les resol.
- ✓ **l'enllumenat de baixa tensió.** Les petites subvencions, en el cas de l'enllumenat públic d'un carrer amb tecnologia LED i d'altres que no compleixen ni el reglament de baixa tensió.
- ✓ **lumínica** Les petites subvencions no sol·lucionaran l'adequació a la nova normativa de contaminació dels nostres municipis.
- ✓ **cal** Podem pensar que a poc a poc podem anar fent actuacions però la tecnologia avança ràpid i saber quin és el moment òptim per fer el canvi i impulsar l'economia local.
- ✓ **incentiu** Les subvencions mitjanes ajuden a disminuir el període de retorn de la inversió i són un incentiu pels municipis
- ✓ **des de** No cal subenciovnar allò que per si sol ja genera un estalvi, cal crear noves eines financeres l'administració local per ajudar als municipis a dur a terme les inversions.
- ✓ **contractes de** Cal fer contractes globals que garanteixin un estalvi al municipi: contractes amb ESE, manteniment amb inversió, etc.

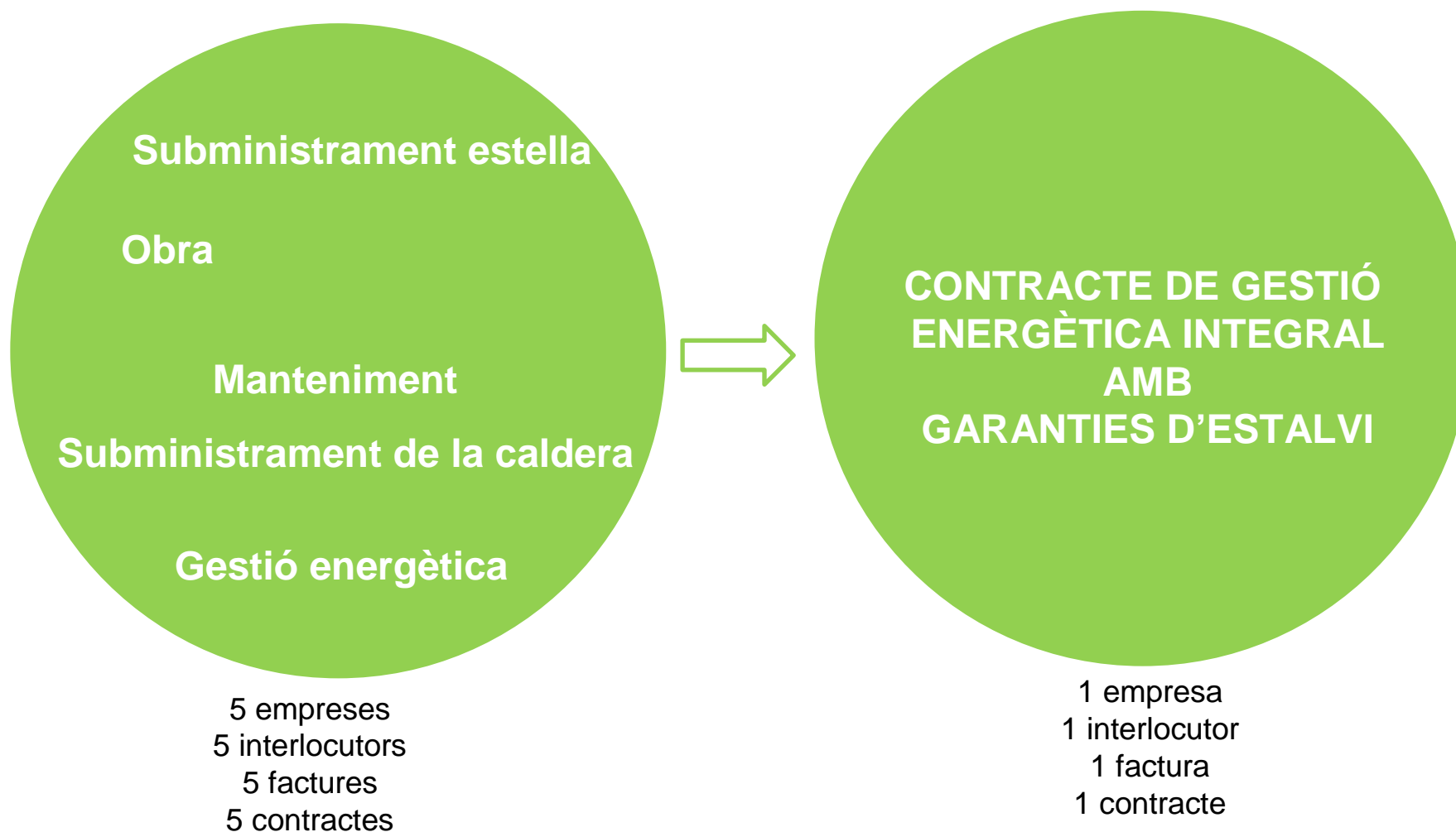


Reflexions.....en el cas dels edificis públics

- ✓ Les petites subvencions ajuden a dur a terme petites inversions.
- ✓ Les petites subvencions tenen uns costos indirectes a l'administració pública molt elevats.
Costos associats al personal tècnic i administratiu de l'ens que les sol·licita com de l'ens que les resol.
- ✓ Les subvencions han d'ajudar a disminuir el període de retorn de la inversió i són un incentiu
pels municipis
- ✓ Cal subvencionar allò que amb una aportació genera un estalvi i per tant fa atractiva la inversió
per a un tercer.
- ✓ Cal fer contractes globals que garanteixin un estalvi al municipi: contractes amb ESE,
contractes de manteniment amb inversió, etc.
- ✓ Cal disminuir el nombre d'interlocutors implicats en la gestió energètica d'un edifici.
més interlocutors = més contractes = més empreses

En el cas dels edificis públics

Gestió d'un edifici – canvi de caldera de GLP per caldera de biomassa (estella forestal local)



Qui garanteix l'estalvi a l'ajuntament?



Co-funded by the Horizon 2020
Framework Programme of the European Union



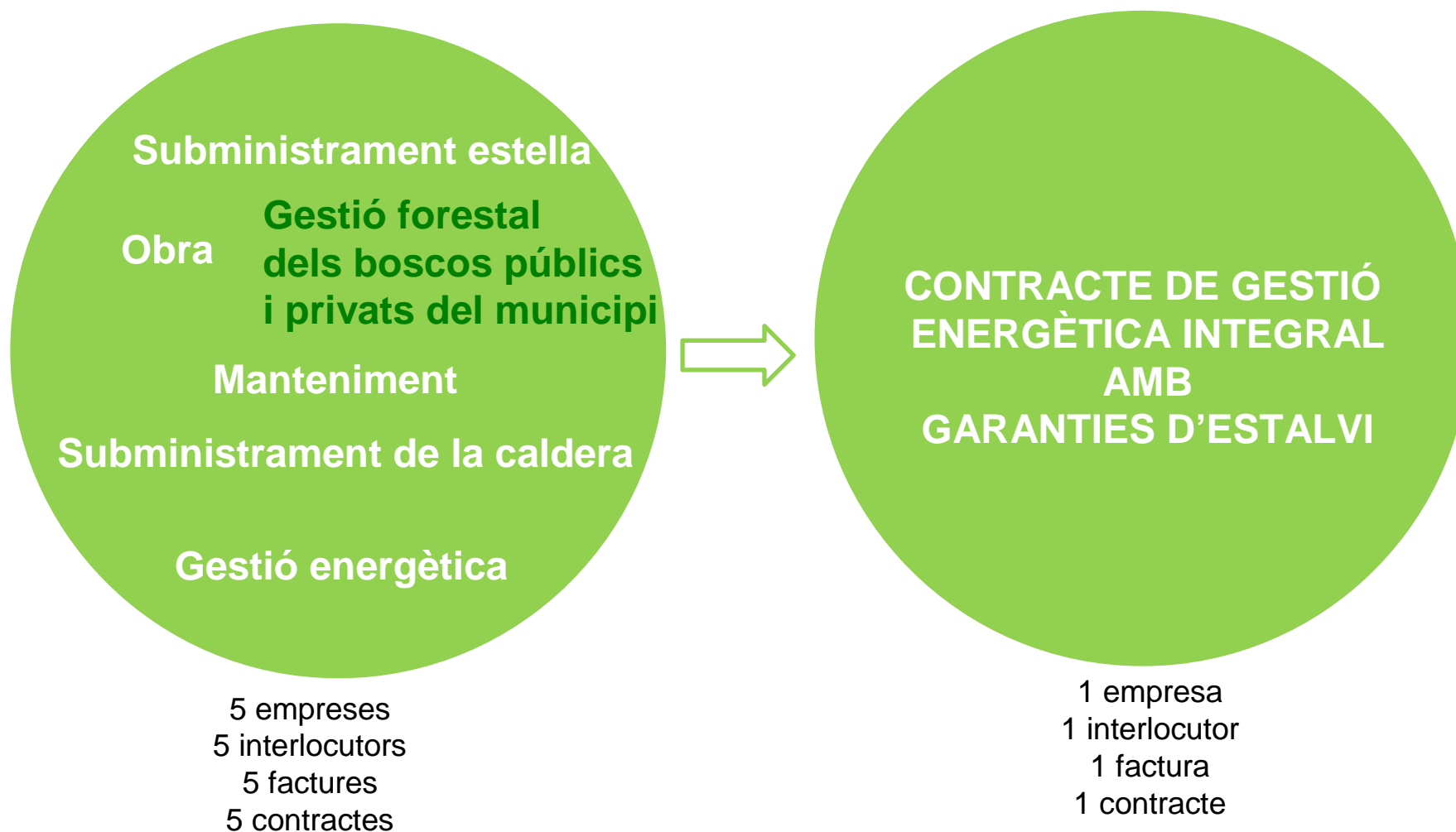
Diputació de Girona



Pacte dels
alcaldes
per una energia
sostenible local

En el cas dels edificis públics

Gestió d'un edifici – canvi de caldera de GLP per caldere de biomassa (estella forestal local)



Qui garanteix l'estalvi a l'ajuntament?



Co-funded by the Horizon 2020
Framework Programme of the European Union



Diputació de Girona



Pacte dels
alcaldes
per una energia
sostenible local

CRÈDIT - SUBVENCIONS – NOUS CONTRACTES

Les subvencions clàssiques permeten disminuir la quota que paguem a la MESE (o crèdit a retornar) i amortitzar part de la inversió. També es poden enfocar disminuint la durada del contracte.

**CAL SER VISIONARIS I PREVEURE-HO ALS PCTP / PCAP
(clàusules de rescat)**

Sempre que sigui possible i àgil cal sol·licitar-les però NO cal que en siguem dependents.





Co-funded by the Horizon 2020
Framework Programme of the European Union



Diputació de Girona

BEenerGi

Per a més informació:

beenergi@ddgi.cat

i a la web....properament

Anna Camp



El programa «BEenerGi» (*Bundling sustainable energy investments for Girona's municipalities*) ha rebut finançament del programa de la Unió Europea «Horitzó 2020», d'investigació i innovació, en virtut de l'acord de subvenció número 649789.