

Presentació del programa i accions 2016



Webinar,, 13 de gener de 2016



Presentació del programa



Complim amb el compromís dels més de 200 municipis gironins signataris del Pacte d'alcaldes i reduïm les emissions en més d'un 20 % abans del 2020 (estratègia «Europa 2020»).



Millorem l'economia de l'ajuntament gràcies a la reducció del consum energètic de l'enllumenat públic i dels edificis municipals.



Agrupem inversions de diferents municipis per optimitzar el procés de contractació de les inversions en energia sostenible.

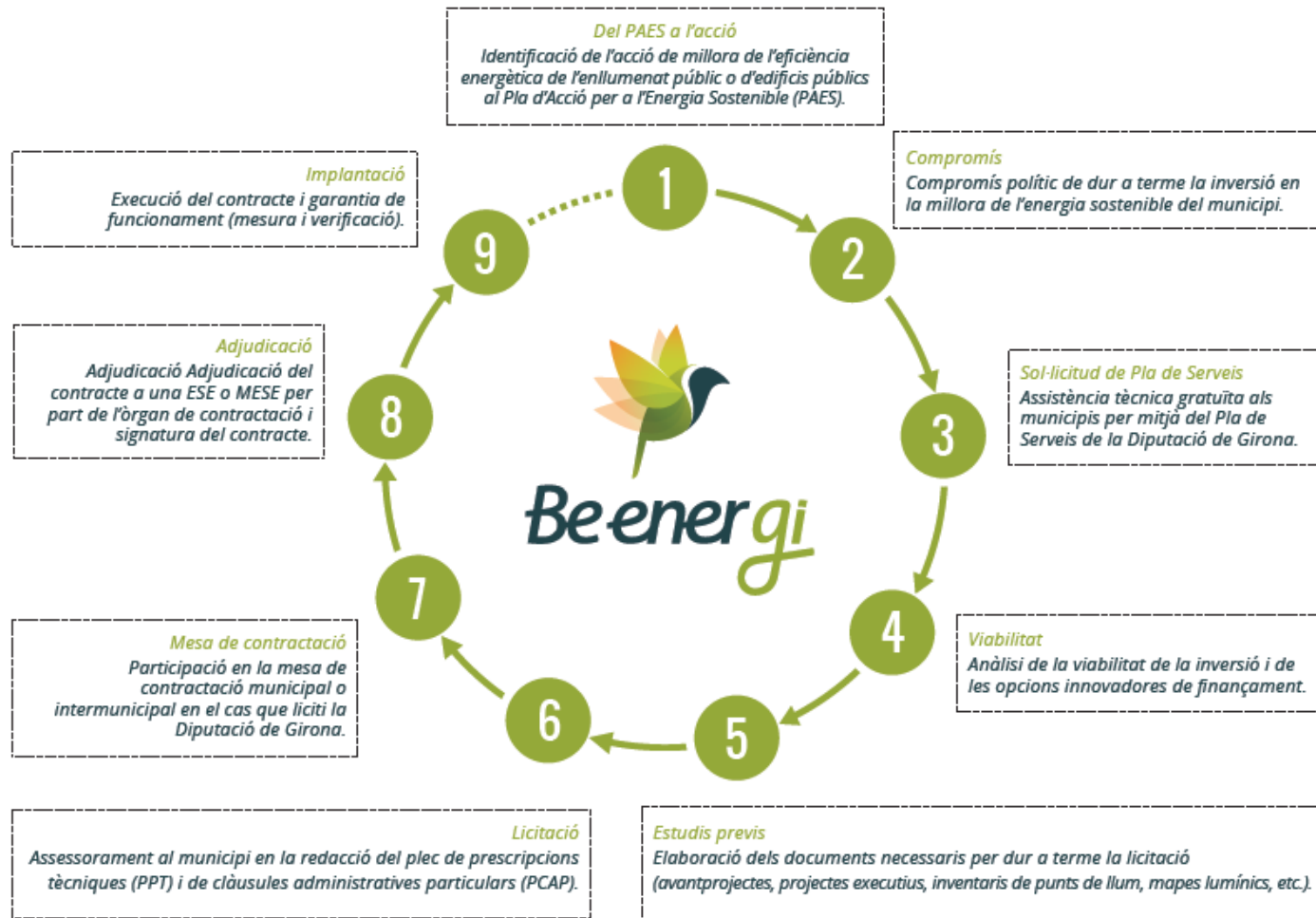


Impulsem la creació de nous llocs de treballs verds per mitjà de l'especialització de petites i mitjanes empreses (PIME) i instal·ladors locals.



Reduïm el risc d'incendis forestals a les comarques gironines gràcies a l'impuls de l'ús de la biomassa forestal local i sostenible.







ASSISTÈNCIA TÈCNICA en energia sostenible

A

Enllumenat públic

Assistència tècnica necessària per millorar l'eficiència energètica de l'enllumenat públic exterior, mitjançant un contracte amb empreses de serveis energètics (ESE) o altres fórmules de finançament.

B

Edificis públics

Assistència tècnica necessària per millorar l'eficiència energètica d'edificis públics, mitjançant un contracte amb ESE o altres fórmules de finançament.

C

Xarxes de calor amb biomassa forestal sostenible

Assistència tècnica necessària per instal·lar calderes o xarxes de calor que funcionin amb biomassa forestal o combinades amb altres fonts d'energia renovable, i per efectuar altres instal·lacions per aconseguir l'eficiència energètica d'edificis, mitjançant contractes amb ESE o altres fórmules de finançament.

D

Assessorament jurídic i tècnic

Assistència jurídica en la contractació pública d'accions per a la millora de l'eficiència energètica de l'enllumenat públic i d'edificis públics mitjançant contractes amb ESE o altres fórmules de finançament.

E

Biomassa forestal

Assistència tècnica per elaborar instruments de planificació de la producció i distribució de biomassa forestal.



ASSISTÈNCIA TÈCNICA

FAQ

MUNICIPIIS

Informació general

El programa BEenerGi porta a terme l'assistència tècnica en treballs qualificats que els ens locals del territori de Girona encomanin al Servei de Medi Ambient de la Diputació de Girona en matèria d'eficiència energètica, energies renovables i promoció de la biomassa forestal.

Sol·licitud

La sol·licitud del Pla de Serveis per al Foment de l'Eficiència Energètica i les Energies Renovables, i per a la Promoció de la Biomassa Forestal es pot obtenir, en format PDF, al lloc web de la Diputació de Girona (Inici > Àrees > Territori i Sostenibilitat > Medi Ambient > Pacte d'alcaldes).

SOL·LICITAR

L'assistència que ofereix el programa BEenerGi s'estructura en els cinc grups següents:





Ja estem oferint assistència tècnica a 42 municipis



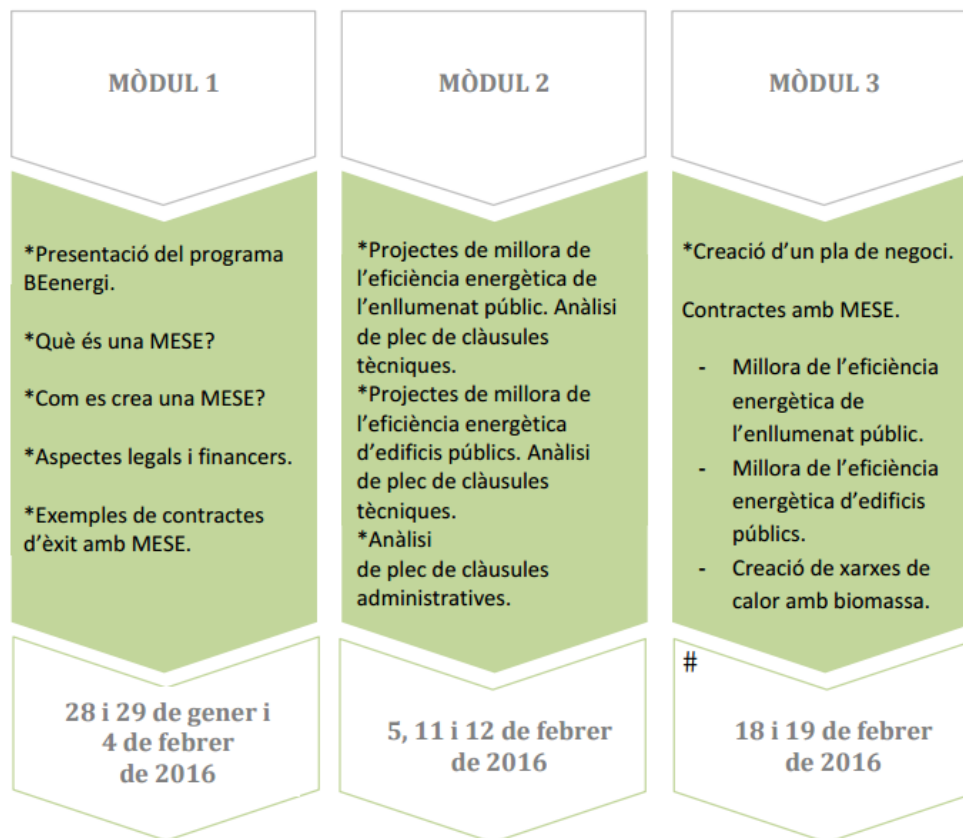
Accions 2016

Cursos de formació de PIMES a MESES

Objectius

- Incrementar el coneixement de nous esquemes per mobilitzar inversions en eficiència energètica de l'enllumenat públic i edificis públics a les PIME.
- Incrementar el coneixement de les diferents tecnologies existents per a la millora de l'eficiència energètica de l'enllumenat públic i d'edificis públics a les PIME.
- Capacitar les PIME del territori gironí perquè esdevinguin MESE (microempreses de serveis energètics).
- Donar a conèixer els principals instruments financers per a PIME.

Més informació: beenergi.ddgi.cat



Curs de formació: De PIME a MESE a Girona

Objectius: eficiència energètica de l'enllumenat públic i edificis públics a les PIME.

Inici: 28 de gener de 2016 (9:00 – 14:00)

Lloc: Casa de Cultura de Girona

Data límit d'inscripcions: 20 de gener de 2016

Curs de formació: De PIME a MESE a Figueres

Objectius: Eficiència energètica de l'enllumenat públic i edificis públics a les PIME

Inici: 4 de febrer de 2016 (9:00 – 14:00)

Lloc: Figueres

Data límit d'inscripcions: 28 de gener de 2016

Curs de formació: De PIME a MESE a Santa Coloma de Farners

Objectius: eficiència energètica de l'enllumenat públic i edificis públics a les PIME.

Inici: 3 de març de 2016 de (9:00 – 14:00)

Lloc: Santa Coloma de Farners

Data límit d'inscripcions: 25 de febrer de 2016

Curs de formació: De PIME a MESE a Olot

Objectius: eficiència energètica de l'enllumenat públic i edificis públics a les PIME.

Dates: 31 de març (9:00 – 14:00)

Data límit d'inscripcions: 17 de març de 2016

Pendents de programació:

Puigcerdà (maig / juny 2016)

La Bisbal d'Empordà (maig / juny 2016)

Ripoll (setembre / octubre)

Girona (2on curs setembre / octubre)